

信州諏訪の 深き冬を味わう

自然と歴史に紡がれた 食の物語



イベント内で、参加者のための特別な体験プランもご案内します！

味噌や寒天、鹿肉といった

諏訪の健康を支える伝統食、

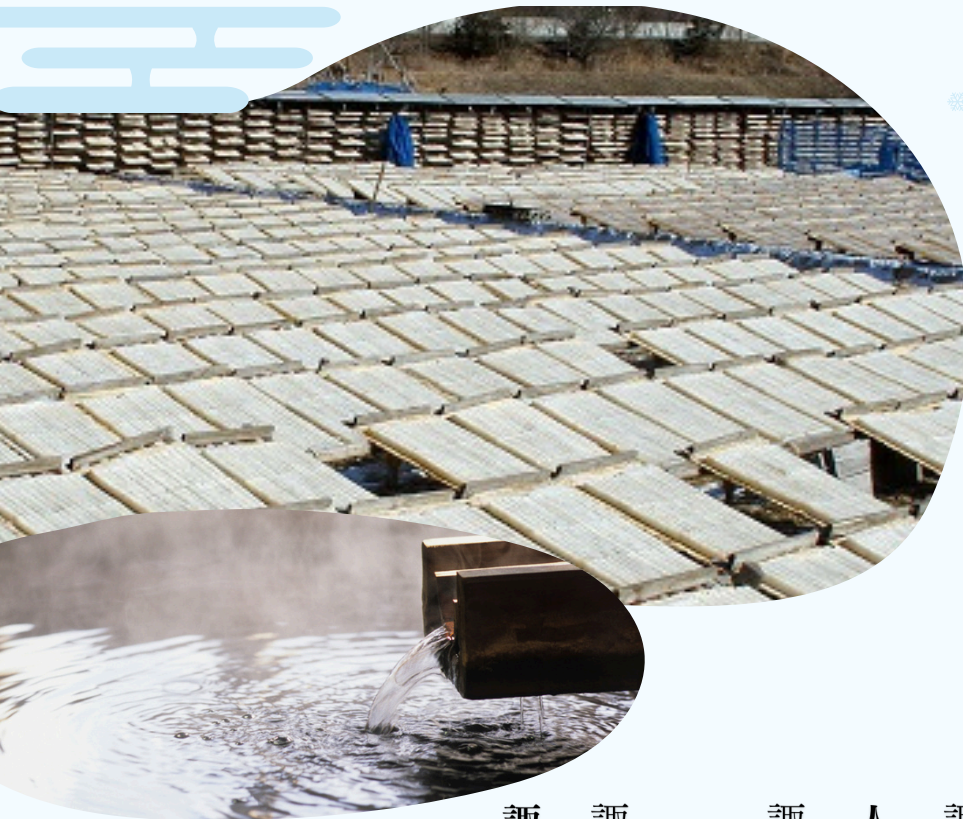
人々の疲れた体を癒す温泉など

諏訪地域には冬ならではの魅力があります。

「信州諏訪の深き冬を味わう」をテーマに

諏訪の特産品や郷土料理を楽しみながら

諏訪地域の文化と魅力をご体感ください。



～トークゲスト～

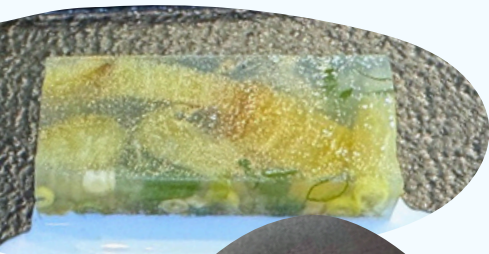
スワニミズム
SUWAエクスペリエンス
ガイド 坂間 雄司氏

- ・大昔調査会
- ・諏訪考古学研究会会員
- ・suwazine編集長

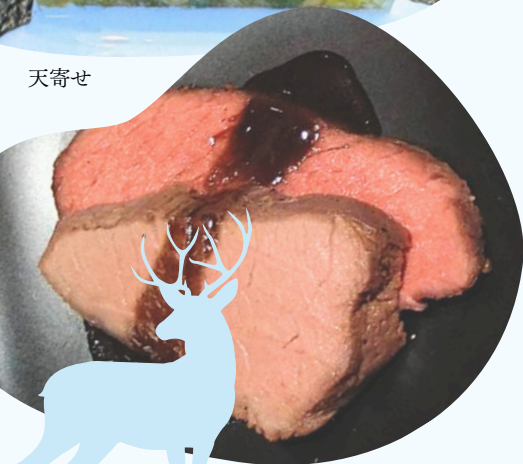
諏訪の歴史の研究者である坂間氏をお招きし、諏訪地域独自の食文化の発展を、ちょっとディープに面白くお話しいただきます。



諏訪美食ランチメニュー（イメージ写真）



天寄せ



鹿肉ロースト

日時／12月14日(土) 11時～13時

12月15日(日) 11時～13時

※2日間同じ内容です。

場所／銀座NAGANO 2階イベントスペース

参加費／3,500円（諏訪美食ランチ付き） 定員／各回24名

お申し込み方法／銀座NAGANOイベントホームページより

住所 〒104-0061 東京都中央区銀座5丁目6-5 NOCOビル2F

電話番号 03-6274-6015（銀座NAGANO窓口）

主催 長野県諏訪地域振興局

お問い合わせ be0en.yuuka.k@gmail.com（運営：be-en株式会社 川村）